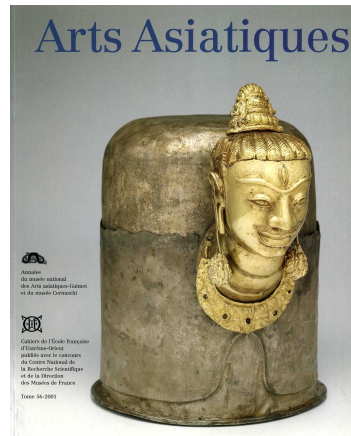


## ARTS ASIATIQUES 56 (2001)



ISSN : 0004-3958

Largeur : 22

Hauteur : 27

Poids : 0,88

Nombre de pages : 184

Distributeur : Efeo Diffusion

Géographie : Inde, Malaisie, Asie, Chine, Japon, Thaïlande

Langue : Français, Anglais

Lieu : Paris

Support : Papier

Illustrations n&b et couleurs.

Olivier de BERNON, Michel JACQ-HERGOUALC'H, ZHAO Bing, Alain THOTE, Gilles BÉGUIN, Édith PARLIER-RENAULT, Éloïse BRAC DE LA PERRIERE, Emily BYRNE, Elsa SAINT-MARC, Roland BESENVAL, François BERTHIER, Du-minh LIM

Collection : Arts Asiatiques

Numéro de collection: 056

Édition: Efeo, Musée Guimet

2001

30,00 €

## À propos de la collection

**Arts Asiatiques**

Revue annuelle consacrée aux arts et à l'archéologie de l'Asie, créée par les Musées de France en 1924. Depuis 1962, l'EFEO en assure l'édition, avec le concours du Centre national de la recherche scientifique et de la Direction des musées de France.

L'ambition de la revue est d'une part d'explorer et d'analyser l'ensemble des sources disponibles et l'évolution de la documentation ; d'autre part d'embrasser les différents domaines essentiels à l'intelligence des œuvres d'art - qu'il s'agisse de leur fabrication, de leur transmission ou des divers supports iconographiques : archéologie, anthropologie, histoire sociale, culture matérielle, histoire de l'art et des religions, épigraphie et autres sources textuelles.

### **En savoir plus**

*Arts Asiatiques* est en ligne sur le portail [Persée](#).

### **Instances éditoriales**

La rédaction d'*Arts Asiatiques* s'appuie sur la Rédaction en chef, un Comité de rédaction parisien et un Comité scientifique international. [Voir la liste des membres](#)

### **Soumettre un article**

Les articles soumis à la revue sont évalués selon un processus de double anonymat. Les évaluateurs appartiennent au comité de rédaction ou au conseil scientifique. La revue fait également appel à des évaluateurs extérieurs à ces instances. La décision de publication est prise après délibération collective du comité de rédaction.

Tout article reçu avant le mois de mai de l'année courante est examiné pour une publication dans le volume de cette même année.

#### **Secrétariat de rédaction**

ARTS ASIATIQUES

Musée national des arts asiatiques - Guimet

6, place d'Iéna

75116 PARIS

[arts.asiatiques@efeo.net](mailto:arts.asiatiques@efeo.net)

?Télécharger les [instructions aux auteurs](#) [PDF 404 kb]

---

#### **Coordonnées bancaires**

Titulaire: R/R Diffusion des publications de l'EFEO Domiciliation: TPPARIS

IBAN: FR76 1007 1750 0000 0010 0414 464 BIC: TRPUFRP1